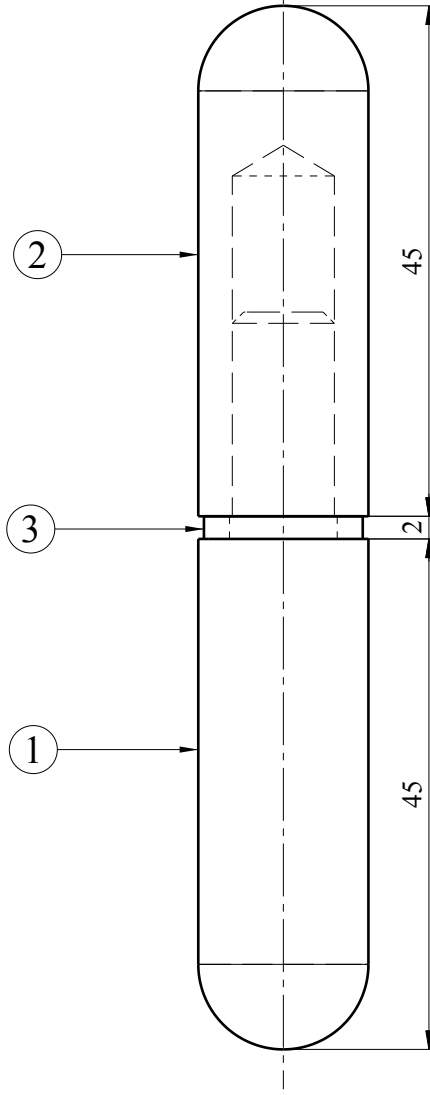


Bu çizim TÜRASAŞ'ın yazılı izni olmadan herhangi bir amaç için ÇOĞALTILAMAZ veya KULLANILAMAZ.




**Not1:** Manevra lokomotiflerindeki bu mentaşeler montaj esnasında ilgili resimlerde montaj ve kaynak pozisyonları incelendikten sonra kapı ve gövdelere kaynak edilmesi gerekir.

**Not2:** Menteşe alt parçaları bölüm gövdesine üst parçaları da kapılara kaynak edilip pozisyonları ve çalışırılık durumları mükemmel olarak ayarlandıktan sonra her kapının üst menteşesinin yanına kapı nosu, gövdedeki alt menteşenin yanınada kapı nosu 10'luk numara ile vurulacaktır.

1	RONDELA	3	LM12997	Ms 58	0,001kg	Ø14xØ9,5x2
1	ÜST PARÇA	2	LM00268	S235JR	0,044kg	Ø15 L=45
1	ALT PARÇA	1	LM00267	S235JR	0,069kg	Ø15 L=65
Adet	Parça Adı	Montaj No	Norm/Resim No	Malzeme	Birim Ağırlık	Yarı Mamülün Ölçüleri/ Tasnif No/Ürün Özellikleri

Bu çizim kritik kalite parametresi içerir mi?Hayır

Kritik kalite parametresi şu şekilde gösterilmiştir. **CTQ**

Grup No:				Toplam Ağırlık (Kg): 0,114				<b>TÜRASAS</b> Türkiye Raylı Sistem Araçları Sanayii A.Ş. Eskişehir Bölge Müdürlüğü	
<b>MUHTELİF</b>	Tip			Toleransı verilmeyen ölçüler için ilgili standartlar: EN 13920 BBF (Kaynaklı yapılar) EN 22768-1m (Uzunluk ve açı ölçüleri) EN 22768-2 K (Şekil ve Konumlar)					
	Tadilat	A	PLM için antet güncellendi.		30.10.2020 A.BARITCI				
	Resim	A.BARITCI		30.10.2020		Onay: T.EROĞLU		den proje	
	Kontrol	A.PATLAK		30.10.2020		Tarih: 30.10.2020		Bu yerine geçti.	
	Ky Müh.					<b>MENTESE</b>		Komple Resim/Poz No	
	Kaynak Parametresi								
Ölçek	3:2	Kağıt Ebadı A4		<b>LM00266</b>					

**MENTESE**